

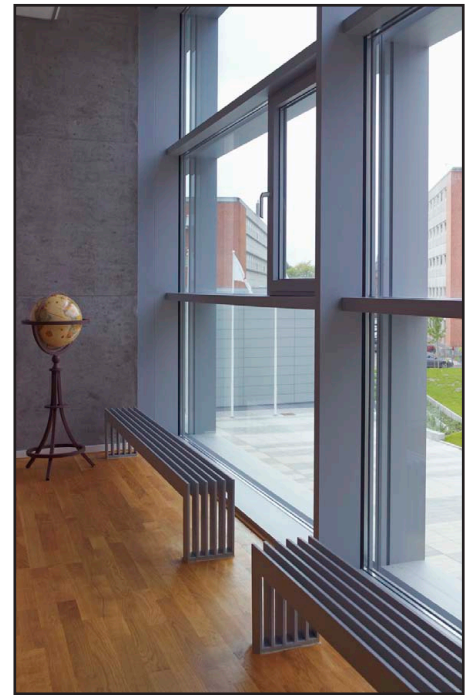
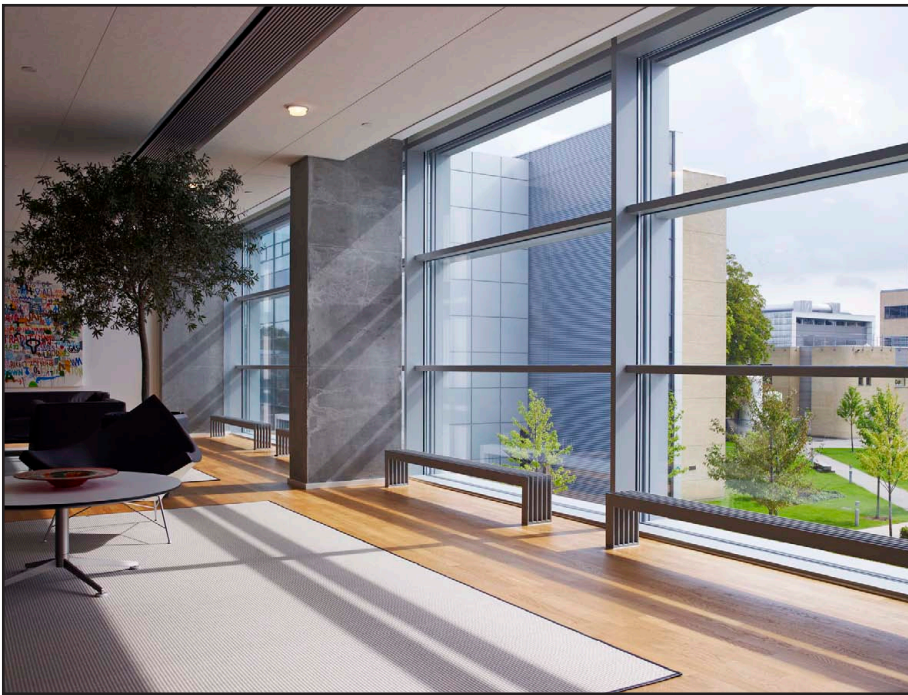
**Have it your way!
Have your thoughts and ideas
turned into solutions!**

**Unique for you -
or unique for everyone.**

MEINERTZ Customs Solutions

MEINERTZ





MEINERTZ L-Line

Anwendungsmöglichkeiten

MEINERTZ L-Line ist eine einmalige und ästhetische Lösung, die als Schutz gegen Kältestrahlung an großen Glaspartien oder als primäre Wärmequelle verwendet wird. Sie wird über dem Fußboden installiert, sodass sie zusammen mit der Fensterpartie eine designmäßig homogene Einheit bildet. Ein effektiver Wärmespender, der nach gewünschtem Maß angefertigt und individuell auf das jeweilige Projekt abgestimmt wird. Verwendbar in Neu- und Altbauten.

Bezeichnung

MEINERTZ L-Line, Typ LL (Anzahl Wasser führender Rohre)
Beispiel: MEINERTZ L-Line, Typ LL06.

Produkt

MEINERTZ L-Line wird aus druckfesten Stahlrohren 70 x 11 x 2,0 mm gefertigt. Die einzelnen Elemente werden in einem Abstand von 27 mm aneinandergesetzt.

Abmessungen

Tiefe: Anzahl Elemente x (27+11) – 27 mm
Höhe: 200 – 350 mm
Länge: Max. 3000 mm
Die Fertigung in Sondermaßen ist möglich.

Leistung

Die geschätzte Leistung pro Meter Wasser führendem Rohr bei einem Temperatursatz von 70/40/20 beträgt 55 Watt.

Steuerung und Regelung

Die Wärmeabgabe kann durch Verwendung gewöhnlicher Radiator- oder Motorventile gesteuert werden. Es ist möglich, bis zu drei Einheiten mit einer Höchstlänge von 3000 mm in Serie zu montieren.

Anschlüsse

3/8" oder 1/2" Anschlüsse in Frontposition oder rückseitig. Bei Verwendung von Motorventilen sind abwärts gerichtete Anschlüsse möglich. Außerdem gibt es die Möglichkeit die Anschlüsse nach der gewünschten Rohrführung anzuordnen, aber Vor- und Rücklauf können nicht auf dem gleichen Rohr angeordnet werden. Für nähere Informationen wenden Sie sich bitte an MEINERTZ.

Entlüftung

An allen Wasser führenden Stahlrohren sind 1/8"-Entlüftungen eingebaut.

Belastung

MEINERTZ L-Line kann bis zu 80 kg/Meter Stahlrohr belasten

Gewicht

2,31 kg/Meter Stahlrohr.

Oberflächenbehandlung

MEINERTZ L-Line wird standardmäßig mit wahlfreien RAL-Farben pulverbeschichtet. Andere Farben sind gegen Zuschlag auch lieferbar.

Verpackung

MEINERTZ L-Line wird sorgfältig in kräftiger Pappe verpackt und in PE-Folie eingewickelt.

Gewährleistung

Die Gewährleistung beträgt 5 Jahre für Fabrikations- und Materialfehler, unter der Voraussetzung fachgerechter Behandlung und Installation. Konstruktions- und Maßänderungen als Folge der technischen Weiterentwicklung vorbehalten.

Pflege

MEINERTZ L-Line ist ausgesprochen pflegeleicht, da die einzelnen Elemente ein Zwischenraum von 27 mm haben. Zur Reinigung kann ein handelsübliches Reinigungsmittel ohne scheuernde Bestandteile verwendet werden. Kratzer und oberflächliche Lackschäden lassen sich durch herkömmliche Nasslackierung mittels Sprühdose oder dünnen Pinsels ausbessern.